



System okiенno-drzwiowy

MB-59S HI

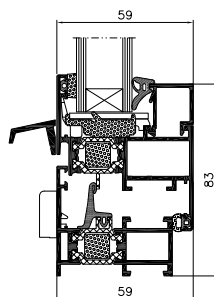
System **MB-59S HI** służy do wykonywania wymagających izolacji termicznej i akustycznej elementów zabudowy zewnętrznej, np.: różnych typów okien, drzwi, wiatrołapów, witryn, itd. Oprócz standardowych okien i drzwi system **MB-59S HI** jest podstawą takich konstrukcji jak: okna otwierane na zewnątrz MB-59S Casement, okna obrotowe MB-59S Pivot oraz drzwi ekonomiczne MB-59SE. Większość tych rozwiązań występuje w wersji HI – o podwyższonej izolacyjności termicznej.

▪ *oszczędny i funkcjonalny*

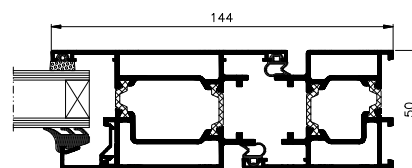
▪ *szerokie możliwości zastosowania*



MB-59S / MB-59S HI



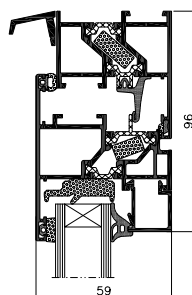
przekrój okna otwieranego MB-59S HI



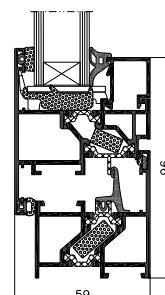
przekrój przez drzwi MB-59S

Podstawowa wersja systemu MB-59S stosowana jest do wykonywania różnych typów okien, drzwi i zestawów witrynowych. Jest rozwiązaniem uniwersalnym – kształtowniki mają budowę 3-komorową, a ich konstrukcja pozwala na stosowanie wielu rodzajów okuć zarówno w oknach, jak i w drzwiach. Wkłady stosowane w profilach wersji docieplonej MB-59S HI dodatkowo podnoszą izolacyjność termiczną konstrukcji.

MB-59S CASEMENT / MB-59S CASEMENT HI

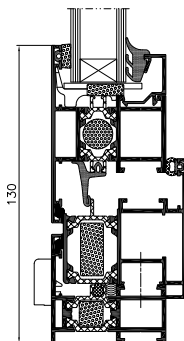


przekrój okna otwieranego na zewnątrz

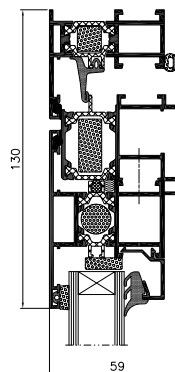


System MB-59S Casement służy do produkcji okien odchylanych oraz rozwieranych na zewnątrz. Konstrukcje te mogą być wyposażone w dwa rodzaje okuć: zawiasy obrotowe lub nożycowe. Profile systemu MB-59S Casement pozwalają także na wykonanie drzwi przesuwanych automatycznie i manualnie MB-DPA.

MB-59S PIVOT / MB-59S PIVOT HI

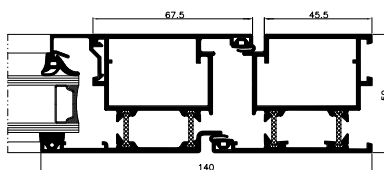


przekrój przez okno obrotowe

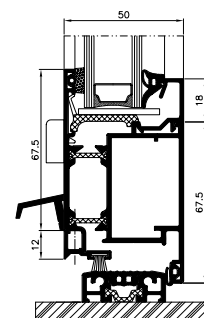


System MB-59S Pivot służy do wykonywania okien obrotowych o poziomej lub pionowej osi obrotu. Zawiasy pozwalają na obrót skrzydła o kąt od 0° do 180°. Zaletą okien MB-59S Pivot są duże dopuszczalne gabaryty i ciężary konstrukcji.

MB-59SE

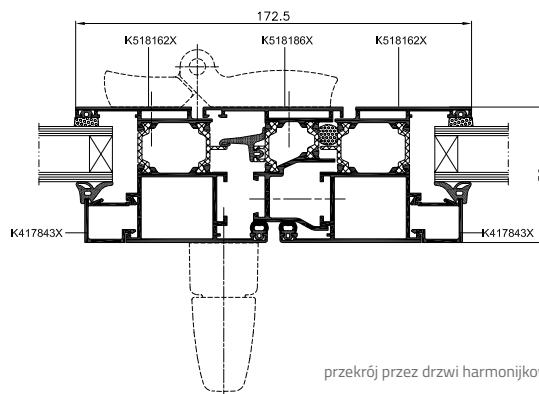


przekrój drzwi

przekrój przez poprzeczkę
dolną drzwi

System MB-59SE obejmuje profile i akcesoria do wykonywania drzwi oraz konstrukcji okiennych z drzwiami. Konstrukcje oparte na tym systemie są ekonomiczne w produkcji, a jednocześnie charakteryzują się dobrymi właściwościami użytkowymi.

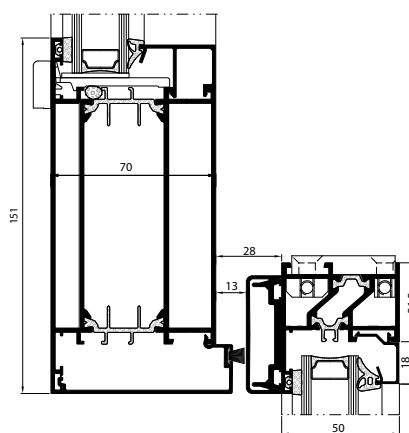
DRZWI HARMONIIKOWE



przekrój przez drzwi harmonijkowe

Drzwi harmonijkowe to rozwiązanie doskonale nadające się jako połączenia przestrzeni domu z tarasem lub ogrodem. W zależności od wymagań mogą to być konstrukcje otwierane do wewnątrz, oparte na systemie MB-59S, bądź otwierane na zewnątrz, oparte na systemie MB-59S Casement.

MB-DPA



przekrój drzwi

Profile systemu MB-59S Casement są bazą konstrukcji przesuwanych drzwi automatycznych MB-DPA. Drzwi takie mogą być wbudowane indywidualnie, w większych przeszkleniach lub fasadach aluminiowych. Oprócz wygody i bezpieczeństwa, jakie dają użytkownikom, atutem drzwi przesuwanych MB-DPA są duże dopuszczalne gabaryty konstrukcji.

FUNKcjONALNOŚĆ I ESTETYKA

- różnorodność funkcji i sposobów otwierania okien
- dostępne drzwi 1- lub 2-skrzydłowe, otwierane na zewnątrz lub do wewnątrz, a także drzwi przesuwne automatycznie lub manualnie
- drzwi dostosowane do montażu różnych okuć, m.in. zawiasów wrębowych
- różne kształty listew do szklenia: Standard, Prestige, Style
- możliwość gięcia profili i budowy okien łukowych
- możliwość budowy konstrukcji dwukolorowych: profile mogą mieć inny kolor od strony zewnętrznej i inny od strony wewnętrznej
- montaż w zabudowie indywidualnej lub w fasadach aluminiowych
- możliwość znakowania CE

DANE TECHNICZNE	MB-59S MB-59S HI	MB-59SE	MB-59S CASEMENT MB-59S CASEMENT HI	MB-59S PIVOT MB-59S PIVOT HI
Głębokość ramy (drzwi / okno)	50 mm / 50 mm	50 mm		
Głębokość skrzydła (drzwi / okno)	50 mm / 59 mm	50 mm	59 mm	
Grubość szklenia (okno stałe i drzwi / okna otwierane)	4,5 – 31,5 mm / 4,5 – 40,5 mm	4,5 – 31,5 mm	4,5 – 31,5 mm / 4,5 – 40,5 mm	4,5 – 31,5 mm
MIN. SZEROKOŚĆ KSZTAŁTOWNIKÓW WIDOCZNA OD ZEWNĄTRZ				
Rama (drzwi / okna)	36,5 mm / 47,5 mm	45,5 mm	33,5 mm	47,5 mm
Skrzydło (drzwi / okna)	72,5 mm / 34,5 mm	67,5 mm	72,5 mm	77,5 mm
MAX WYMIARY I CIĘŻARY KONSTRUKCJI				
Max wymiary okna (H×L)	H do 2400 mm L do 1250 mm	–	H do 2000 mm L do 2400 mm	
Max wymiary drzwi (H×L)	H do 2300 mm L do 1100 mm	H do 2300 mm L do 1000 mm	–	–
Ciężar skrzydła (drzwi / okna)	100 kg / 130 kg	100 kg		180 kg
TYPY KONSTRUKCJI				
Dostępne rozwiązania	okno rozwierane, uchylne, rozwierano-uchylne, drzwi otwierane na zewnątrz i do wewnątrz	drzwi otwierane na zewnątrz i do wewnątrz	okno otwierane lub uchylne na zewnątrz, drzwi przesuwne automatycznie i manualnie	okno obrotowe

PARAMETRY TECHNICZNE	MB-59S MB-59S HI	MB-59SE	MB-59S CASEMENT MB-59S CASEMENT HI	MB-59S PIVOT MB-59S PIVOT HI
Przepuszczalność powietrza	klasa 4 EN 1026:2001; EN 12207:2001	klasa 2 EN 1026:2001; EN 12207:2001	klasa 4 EN 1026:2001; EN 12207:2001	
Odporność na obciążenie wiatrem	C3 EN 12211:2001; EN 12210:2001	C2 EN 12211:2001; EN 12210:2001	C5 EN 12211:2001; EN 12210:2001	CE2400 EN 12210:2001
Odporność na uderzenie	klasa 3	klasa 4	klasa 1	–
Wodoszczelność	E1050 EN 1027:2001; EN 12208:2001	3A EN 1027:2001; EN 12208:2001	E1050 EN 1027:2001; EN 12208:2001	AE750 EN 1027:2001; EN 12208:2001
Izolacyjność termiczna (U _f)	od 1,8 W/(m ² K)	od 2,7 W/(m ² K)	od 2,1 W/(m ² K)	–